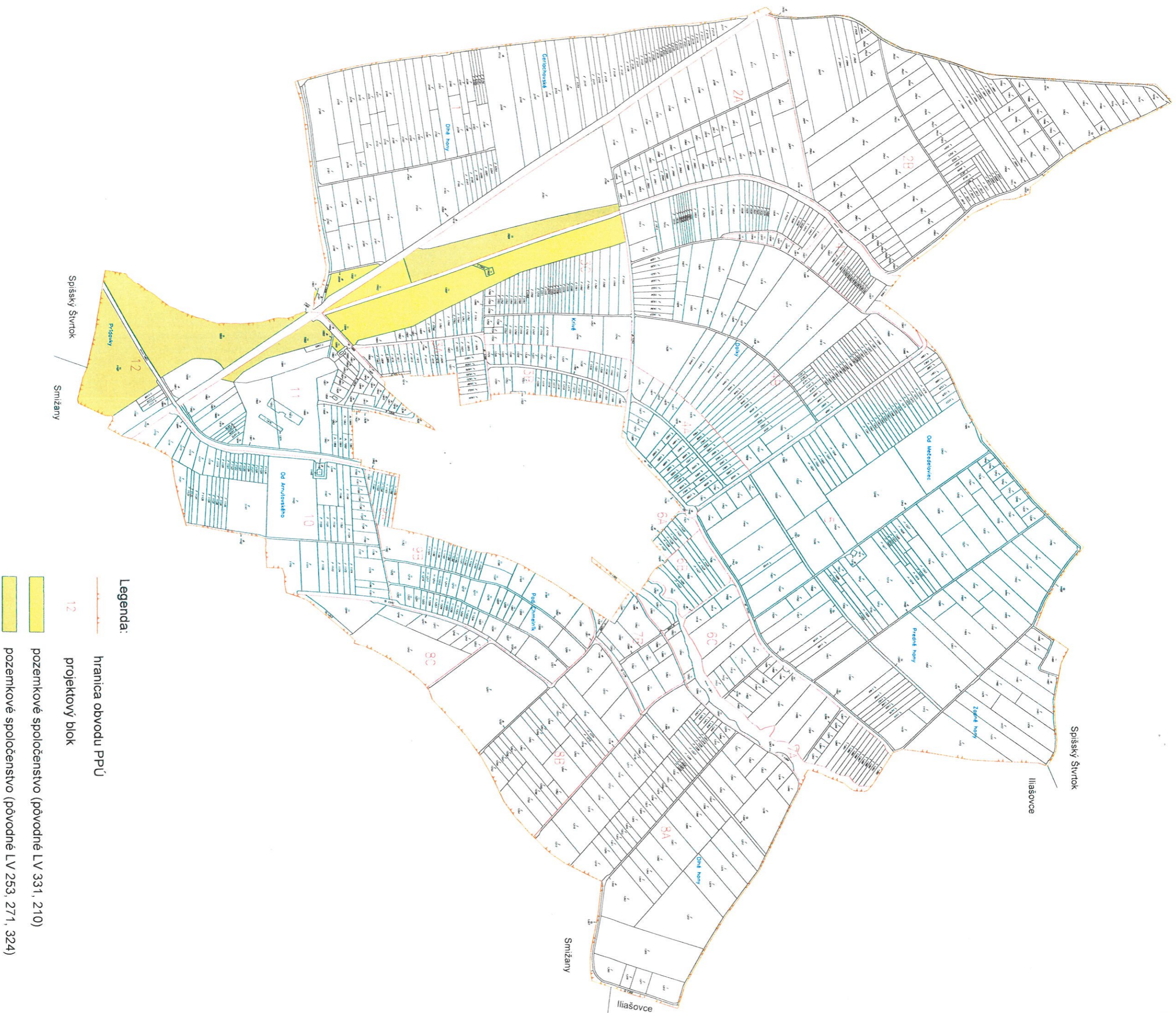


# Mapa návrhu umiestnenia nových pozemkov v obvode PPÚ Arnutovce

M 1:3 500

Okres: (810) Spišská Nová Ves  
Obec: (526363) Arnutovce  
Katastrálne územie: (800261) Arnutovce



## Legenda:

- hranica obvodu PPÚ
- 12 projektový blok
- pozemkové spoločenstvo (pôvodné LV 331, 210)
- pozemkové spoločenstvo (pôvodné LV 253, 271, 324)